



# TEXSPRAY T-MAX™

электрические распылители, предназначенные для безвоздушного и комбинированного распыления текстурных покрытий



## КОНТРОЛИРУЙТЕ НАНЕСЕНИЕ ПОКРЫТИЯ НА СТЕНЫ ВМЕСТЕ С GRACO

### УНИВЕРСАЛЬНОСТЬ

T-MAX способен наносить любые покрытия, от распыляемых штукатурных смесей и шпаклевок до фактурных красок

### ИСТИННОЕ ВОПЛОЩЕНИЕ МОДУЛЬНОСТИ

Создан для удобства транспортировки как до места работы, так и на самой площадке

### НАСОС С УДОБНЫМ ДОСТУПОМ

Насос, не требующий инструментов для обслуживания обеспечивает легкость доступа и чистки

Нанесение текстурированных покрытий

T-MAX™ 506 – T-MAX™ 657 – T-MAX™ 6912

# T-MAX

## Электрические краскораспылители

для безвоздушного или комбинированного нанесения покрытий – T-MAX под силу все!



### Самый легкий способ нанесения текстурированных покрытий

Электрические распылители Graco TEXSPRAY T-MAX обеспечивают производительность и качество, необходимое для нанесения шпаклевок или текстурированных покрытий, улучшая гибкость и универсальность там, где она нужна.

Модульная конструкция оптимизирована для обслуживания одним человеком, поддерживает самые различные шланги и аппликаторы. T-Max – это все необходимое для нанесения финишных покрытий профессионального качества.

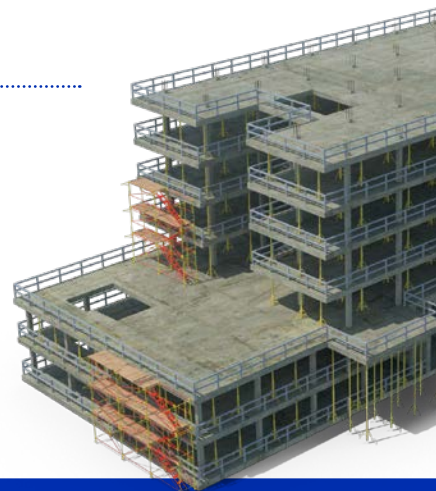
### Позволяет распылять широчайший спектр текстурных материалов



*\*Необходим отдельный воздушный компрессор. Для работы требуется компрессор производительностью не менее 560 л/мин.*

### СОВЕТ!

При перекачивании крупнозернистых материалов происходит налипание более тяжелых компонентов на внутреннюю поверхность шланга. Это может привести к уменьшению скорости потока, а также к ухудшению качества распыления материала. В случае распыления таких материалов рекомендуется предварительно смазать шланг и насос Вашей установки. Это позволяет уменьшить трение и способствует плавному движению частиц материала, находящихся внутри шланга.

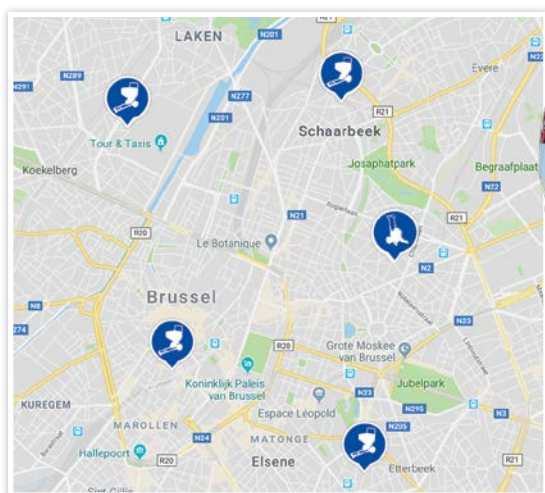


# Модульная конструкция

## Лучший опыт Graco в модульных конструкциях

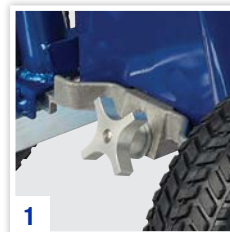
Модульность, от порога вашей двери до множества площадок и удобство перемещения между этажами – насос станет незаменимым помощником для работы.

Новинка T-MAX от Graco открывает вам невиданную модульность и гибкость конструкции, для которой не требуются дополнительные инструменты.



### Транспортировка на рабочем месте

Перенос устройства или перемещение по этажам еще никогда не было таким простым. Просто отключите насос от емкости для материала и перенесите их по отдельности.



1



2

### Шланги и аппликаторы

- Наборы гибких шлангов доступны в различных длинах с быстроразъемными фитингами CamLock™
- От встроенных аппликаторов Lance для безвоздушного нанесения до аппликаторов STX или Pole для комбинированного нанесения



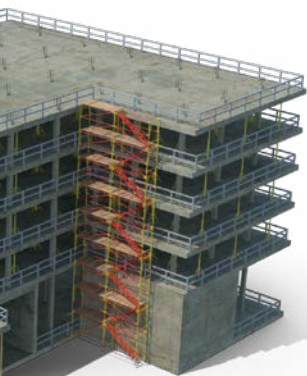
2" всасывающий клапан CAM для 2" разъема подключения к емкости

### Конструкция с отдельной емкостью для материала и насосом

1. Ослабьте фиксирующий штифт насоса
2. Откройте зажим емкости для материала
3. Снимите насос с емкости для материала

### Подача материала.

Бункер Graco T-MAX или сторонняя емкость для материала – модульность T-MAX дает возможность подключаться к различным системам.



### Легкодоступный поршневой насос

Насосы T-MAX разбираются за несколько секунд, обеспечивая доступ к любой части насоса. И что самое важное, для этого не требуются дополнительные инструменты!

- Очистка насоса
- Замена шара впускного клапана
- Снятие пружины поршня для распыления материалов с агрегированными частицами с помощью T-MAX 6912



# TexSpray T-Max 506 & 657

## Лучший выбор для нанесения интерьерных шпаклевок и декоративных материалов

Установки TEXSPRAY T-MAX™ 506 и TEXSPRAY T-MAX 657 специально предназначены для распыления широкого спектра шпаклевок и декоративных материалов.

Сочетание T-MAX 506 или 657 с внешним компрессором и аппликатором для комбинированного нанесения позволяет наносить декоративные материалы с агрегированными частицами размерами до 1 мм.



### Малые габариты, компактность и маневренность

- Сбалансированная конструкция для легкого перемещения даже в полностью заправленном состоянии.
- Блокировка переднего поворотного колеса

### Емкости для материала

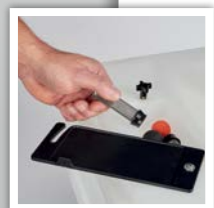
- Емкости объемом 65 или 95 литров
- Емкость с большим уклоном стенок стабилизирует поток материала
- Возможность установки системы Graco Vibra-Flo™
- Возможность установки приспособлений Graco для загрузки из мешков

### Высоконадежные модульные монтажные рамы

- Стальная конструкция выдерживает ударные нагрузки на рабочем месте
- Удобное подключение и отключение без инструментов
- Компактность и сбалансированная конструкция для маневренности

### Ящик для расходных частей и комплектующих

- Встроенный отсек для деталей
- Безопасное хранение сопел, наконечников и других инструментов



**T-MAX 506**

50 бар

6 л/мин

0,051"

1 мм

**T-MAX 657**

65 бар

7 л/мин

0,061"

1 мм



### Скребок для материала

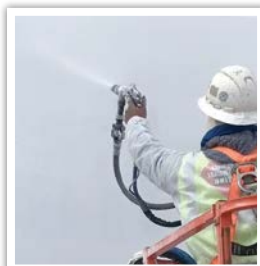
Прямая и изогнутая кромка позволяет прочистить емкость и извлечь все остатки материала из ведра



# TexSpray T-Max 6912

## Один аппарат для нанесения всех видов текстурных покрытий

TEXSPRAY T-MAX 6912 – это новейший и самый легкий способ нанесения однородных материалов и составов с агрегированными частицами как в помещениях, так и на открытом воздухе. Для текстурных акриловых материалов, синтетической штукатурки, шумозащитных материалов EIFS, многокомпонентных смесей и многого другого. Легкое нанесение распыляемых шпаклевок без компрессора, переключение в режим комбинированного нанесения для работы с декоративными покрытиями или материалами с тяжелыми агрегированными частицами размерами до 2 мм.



### SmartControl™ 3.0

- Стабильный и постоянный поток материала
- Работа в режиме потока или безвоздушного напыления
- Светодиодный дисплей отображает давление, объем и другую информацию

### Регулирование давления или расхода

TEXSPRAY T-MAX 6912 имеет в комплекте 3-позиционный переключатель для выбора режима – режима безвоздушного нанесения, режима комбинированного нанесения с отсечкой и режима очистки.

- **Верхнее положение** = режим регулирования давления для безвоздушного распыления
- **Среднее положение** = режим регулирования расхода для комбинированного распыления с внешним управлением через сигнальный кабель
- **Нижнее положение** = режим регулирования расхода с управлением без внешнего сигнального кабеля; идеально для заправки и очистки

Для нанесения материалов с агрегированными частицами выбирайте режим регулирования расхода

Насос работает с поддержанием заданных оборотов двигателя. После достижения заданных оборотов насос продолжит работу с этой частотой оборотов.

Для нанесения шпаклевок и штукатурок выбирайте режим регулирования давления

Насос работает с поддержанием заданного давления. После достижения заданного давления насос останавливается до тех пор, пока давление не начнет падать (пока не будет начато распыление)



T-MAX 6912

69 бар

12 л/мин

0,071 дюйма

2 мм

### Увеличенный просвет каналов для максимальной производительности

- Оптимальная конструкция насосов для стабильного потока материала
- Увеличенные каналы поршня для стабильного потока материала с агрегированными частицами, возможность снятия пружины без дополнительного инструмента

### Двигатель постоянного тока 230В MaxPower™

- Используйте со стандартными автоматами защиты на 10/16 А
- Не требует обслуживания, бесщеточный
- Привод для тяжелых условий

### Укладка шланга для подачи воздуха и сигнального кабеля

Встроенный коллектор с соединительными муфтами линии подачи воздуха европейского стандарта обеспечивает подключение к воздуху к раме, снижая напряжение на сигнальном кабеле при натяжении линии подачи воздуха.



# Аппликаторы TexSpray T-Max

## Идеальный аппликатор для вашей работы

Аппликатор не менее важен, чем насос, а в некоторых случаях даже более важен. Выберите идеальный аппликатор для вашей работы Graco предлагает широкий спектр аппликаторов как для безвоздушного, так и для комбинированного нанесения материалов.



### Распылитель STX™

**Текстурный пистолет с последовательной конструкцией, снижающей расслоение материала**

Включает и выключает насос самостоятельно — вам достаточно только нажимать на курок

- Плавный пуск и остановка, сокращающие всплески материала
- Встроенный датчик обнаруживает нажатие и отпускание курка
- Встроенный стопор обеспечивает поток материала и воздуха даже при выключенном насосе
- Полностью закрывается, когда работает стопор



### T-MAX Lance

Аппликатор конструкции Inline™ с шаровым клапаном для открывания и закрывания. Подходит как для безвоздушного, так и комбинированного нанесения.



### Распылитель Inline

Сочетает в себе преимущества обычного распылителя с особенностями конструкции Inline. Только для безвоздушного нанесения.



### Распылитель FreeFlo™

Аппликатор конструкции Inline без клапана. Идеально для материалов с крупными агрегированными частицами благодаря большому сечению каналов. Подходит для безвоздушного нанесения, идеально с внешним шаровым клапаном.



### Штанговые пистолеты, жесткие и Flexhead

Штанговые пистолеты Graco поддерживаются множеством распылительных дисков и позволяют распылять самые разные материалы для комбинированного нанесения. Жесткие штанговые пистолеты играют роль удлинительной насадки с длиной 1 м, в то время как насадки Flexhead позволяют наносить материалы в стесненных условиях.



### Дистанционный выключатель для отключения насоса

Даже если у вас нет пистолета STX для установок T-Max 6912, вы по-прежнему можете выключать насос дистанционно с помощью комплектов дистанционного выключателя.

Возможны 2 варианта длины с удлинителями для использования с вашими аппликаторами. Просто подключите к шлангу рядом с аппликатором и запускайте / останавливайте насос, когда вам удобно.

### КОМПЛЕКТ GRACO ДЛЯ ТЕКСТУРНОГО НАНЕСЕНИЯ ЧИСТОВЫХ ОТДЕЛОЧНЫХ ПОКРЫТИЙ

Почувствуйте разницу с комплектом Fine Finish от Graco. Этот комплект дает возможность управлять формой круглого окрасочного факела.

Круглый окрасочный факел чаще всего используется для нанесения декоративного материала с помощью компрессора и воздушного сопла; такой факел сложно контролировать и с ним непросто добиться равномерного слоя.

Доступно для всех аппликаторов для комбинированного нанесения:

- Краскораспылитель STX
- T-MAX Lance
- Встроенный краскораспылитель FreeFlo™
- Штанговые пистолеты, жесткие и Flexhead



# Дополнительное оборудование TexSpray T-Max

Используйте все возможности вашего оборудования, применяя профессиональные вспомогательные принадлежности:

## Модули насоса T-Max

- 17Z169 T-Max 506, 230 В, ЕС
- 17Z291 T-Max 506, 230 В Италия, Дания, Китай
- 17Z170 T-Max 506, 110 В, Великобритания
- 17Z171 T-Max 657, 230 В, ЕС
- 17Z292 T-Max 657, 230 В Италия, Дания, Китай
- 17Z172 T-Max 657, 110 В, Великобритания
- 17Z173 T-Max 6912, 230 В, ЕС
- 17Z293 T-Max 6912, 230 В Италия, Дания, Китай
- 17Z174 T-Max 6912, 110 В, Великобритания

## Модули насоса T-Max

- 17Y905 Комплект запорочного клапана, быстроразъемный фитинг, 1", CAM
- 19A843 2" Ножной клапан CAM (T-Max 6912)
- 25E693 Комплект всасывающего патрубка из емкости 200 л (T-Max 6912), быстроразъемный фитинг 2" CAM, включает поз. 19A843
- 25E692 Комплект всасывающего патрубка из емкости 20 л (T-Max 506/657/6912), быстроразъемный резиновый фитинг
- 25D091 Всасывающий комплект для контейнера 2" CAM, быстроразъемные фитинги 2" "мама", CAM x шланг 0,6 м

## Бункерные модули T-Max

- 17Z182 Бункер T-Max на 4 мешка (65 л)
- 17Z183 Бункер T-Max на 6 мешков (95 л)

## Вспомогательные принадлежности для бункера

- 17Z414 Vibra-Flo, 230 В, ЕС
- 17Z186 Роликовый адаптер для мешков, конструкция APX
- 17Z539 Роликовый адаптер для мешков
- 19A646 Скребок

## Шланги подачи материала

- 289959 3/4" x 3 м, гибкий шланг-поводок
- 26A802 3/4" x 10 м, гибкий шланг-поводок
- 289960 Шланг 1" x 5 м
- 289961 Шланг 1" x 10 м
- 17Z187 Шланг 1" x 15 м
- 17Z188 Шланг 1" x 30 м

## Шланги для воздуха

- 17Z303 Шланг подачи воздуха, 3/8" x 13 м
- 17Z304 Шланг подачи воздуха, 3/8" x 18 м
- 17Z305 Шланг подачи воздуха, 3/8" x 33 м

## Комплекты дистанционного выключателя

- 18A682 Комплект дистанционного выключателя, 0,25 м
- 17Z157 Комплект дистанционного выключателя, 18 м
- 17Z158 Комплект дистанционного выключателя, 33 м
- 15Y525 Удлинительный кабель для дистанционного выключателя, 15 м

## Комплекты для дистанционного выключателя, подача воздуха + STX

- 17Z144 Шланг подачи воздуха + кабель для дистанционного выключателя STX, 13 м
- 17Z148 Шланг подачи воздуха + кабель для дистанционного выключателя STX, 18 м
- 17Z151 Шланг подачи воздуха + кабель для дистанционного выключателя STX, 33 м

## Соединения подачи воздуха

- 114558 Соединительная муфта линии подачи воздуха, с внутренней резьбой, 1/4" npt(f)
- 169967 Соединительная муфта линии подачи воздуха, с наружной резьбой, 1/4" npt(f)

## Разъемы CAM

- 15T116 Разъем 1" CAM (м) x 1" npt(f), алюминий
- 289874 Соединительная муфта линии подачи воздуха, с внутренней резьбой, 1" npt(f)
- 120307 Соединительная муфта линии подачи воздуха, CAM (м) x 1-1/2" npt(f), алюминий
- 513549 Соединительная муфта линии подачи воздуха, CAM (м) x 1-1/2" npt(m), алюминий
- 120308 Соединительная муфта линии подачи воздуха, CAM (ф) x 1-1/2" npt(f), алюминий
- 15U007 Заглушка 1" CAM (м) x 1" CAM (м), алюминий
- 17Z307 Заглушка 1" CAM (ф) алюминий
- 17Z307 Заглушка 2" CAM (м) алюминий
- 17V095 Заглушка 2" CAM (ф) алюминий



## Аппликаторы T-Max

- 17Y910 Распылитель с курком для комбинированного распыления STX\*
- 17Z128 Распылитель Inline FreeFlo\*
- 24B944 Жесткий штанговый пистолет, 1м\*
- 24B945 Гибкий штанговый пистолет\*
- 17Z054 Распылитель T-Max Lance с соплами безвоздушного распыления
- 17Y907 Распылитель Inline, RAC X, HDA651
- 24C414 Комплект шарового клапана, для распылителей FreeFlo и штанговых пистолетов

## Воздушные сопла для краскораспылителя STX

- 17Z563 Нержавеющая сталь, 4 мм
- 17Z564 Нержавеющая сталь, 6 мм
- 17Z565 Нержавеющая сталь, 8 мм
- 17Z566 Нержавеющая сталь, 10 мм
- 17Z567 Нержавеющая сталь, 12 мм

## Воздушные сопла для штангового пистолета

- 16A443 Нержавеющая сталь 3/16" (4,75 мм)
- 16A444 Нержавеющая сталь 1/4" (6,35 мм)
- 16A445 Нержавеющая сталь 5/16" (8 мм)
- 16A446 Нержавеющая сталь 3/8" (9,5 мм)
- 16A447 Нержавеющая сталь 7/16" (11 мм)
- 16A448 Нержавеющая сталь 1/2" (12,7 мм)
- 16A449 Нержавеющая сталь 9/16" (14,3 мм)
- 128459 Никелированная штампованная сталь 3/8" (9,5 мм)
- 128460 Никелированная штампованная сталь 1/2" (12,7 мм)
- 128461 Никелированная штампованная сталь 9/16" (14,3 мм)
- 128462 Никелированная штампованная сталь 5/8" (15,9 мм)
- 128463 Никелированная штампованная сталь 11/16" (17,5 мм)
- 128464 Никелированная штампованная сталь 3/4" (19 мм)

## Дополнительное оборудование T-Max Lance и Free Flo

- 17Z185 Комплект комбинированного нанесения для Lance, (15 м, шланг для подачи воздуха, сопла для комбинированного распыления)\*
- 248888 Круглое сопло 3 мм
- 248524 Круглое сопло 4 мм
- 248525 Круглое сопло 6 мм
- 248526 Круглое сопло 8 мм
- 248527 Круглое сопло 10 мм
- 289922 Фильтр 18 меш со скребком (2 шт.)
- 289923 Фильтр 30 меш со скребком (2 шт.)
- 15X791 Трубка без фильтра, заглушка отверстия подачи воздуха
- 277789 Скребок для фильтра

## Детали для чистовой отделки

- 17Z635 Комплект STX FF (закаленные диски, переходник)
- 18A155 Комплект Lance/FreeFlo FF (закаленные диски, переходник)

Диски WideTex FineFinish	Стандартный	Закаленный
W4	245099	245114
W6	245100	245115
W8	245101	245116
W10	245102	245117
W12	245103	245118
WXL	245104	245119

## Разное

- 17Z231 Резиновый входной шар (T-Max 6912) (кол-во 1 шт.)
- 17Z232 Резиновый входной шар (T-Max 6912) (кол-во 5 шт.)
- 17Z556 Комплект стальных шаров, вход + выход (T-Max 6912)
- 17Z548 Комплект керамических шаров, вход + выход (T-Max 6912)
- 17Z640 Комплект шаров из Si-N, вход + выход (T-Max 6912)
- 248395 Очиститель воздушного сопла
- 15U027 Подключение шланга подачи воздуха
- 17Z224 Смазочный материал для шланга (кол-во 50 шт.)
- 248515 Комплект для промывки, губчатый шар 1,2" (кол-во 5)
- 19A983 Комплект для промывки, губчатый шар 1" (кол-во 5 шт.)

# TEXSPRAY T-MAX™



## Технические характеристики

Все установки поставляются укомплектованными и полностью готовы к распылению

Наименование модели:	T-MAX Безвоздушное распыление			T-MAX Комбинированное распыление		T-MAX Безвоздушное и комбинированное распыление	
	506	657	6912	6912	6912	6912	6912
<b>СПЕЦИФИКАЦИИ</b>							
Номера деталей: EU - 230 B	17X980	17X983	17X986	17X990	17X993	17Z285	17Z288
Номера деталей: IT, DK, CH - 230 B	17X981	17X984	17X987	17X991	17X994	17Z286	17Z289
Номера деталей: UK - 110 B	17X982	17X985	17X988	17X992	17Z282	17Z287	17Z290
Макс. Размер сопла	Шпаклевка 0,051"	Шпаклевка 0,061"	Шпаклевка 0,071"	Шпаклевка 0,071"	Шпаклевка 0,071"	Шпаклевка 0,071"	Шпаклевка 0,071"
Макс. поток - л/мин (галл/мин)	6,4 (1,7)	1,9 (7,2)	3,17 (12)	3,17 (12)	3,17 (12)	3,17 (12)	3,17 (12)
Макс. давление, бар	50 (730)	940 (65)	1000 (69)	1000 (69)	1000 (69)	1000 (69)	1000 (69)
Мощность двигателя - кВт (л. с.)	0,9 (1,2)	1,2 (0,9)	2,8 (2)	2,8 (2)	2,8 (2)	2,8 (2)	2,8 (2)
Компрессор, л/мин	Внешний компрессор	Внешний компрессор	Внешний компрессор	Внешний компрессор	Внешний компрессор	Внешний компрессор	Внешний компрессор
Вес (кг)	71 (156)	160 (73)	190 (86)	190 (86)	190 (86)	190 (86)	190 (86)
<b>ХАРАКТЕРИСТИКИ</b>							
SmartControl	✓	✓	✓	✓	✓	✓	✓
ЖК-дисплей			✓	✓	✓	✓	✓
Селектор давления или расхода	Встроено	Встроено	✓	✓	✓	✓	✓
Выключение насоса на краскораспылителе			Опционально	Дистанционный выключатель	Встроено в краскораспылитель STX	Дистанционный выключатель	Встроено в краскораспылитель STX
Бункер	4 мешка	6 мешков	6 мешков	6 мешков	6 мешков	6 мешков	6 мешков
Насос Endurance	✓	✓	✓	✓	✓	✓	✓
Уплотнение поршня	Единая упаковка	Единая упаковка	V-образный уплотнитель	V-образный уплотнитель	V-образный уплотнитель	V-образный уплотнитель	V-образный уплотнитель
Модульная раздельная рама	✓	✓	✓	✓	✓	✓	✓
Роликовый адаптер для мешков	Опционально	Опционально	Опционально	Опционально	Опционально	Опционально	Опционально
Шейкер Vibra-Flo	Опционально	Опционально	Опционально	Опционально	Опционально	Опционально	Опционально
<b>КОМПОНЕНТЫ</b>							
Сопла	HDA651	HDA651 + HDA655				HDA651 + HDA655	
Сопла WideTex				W4H, W6H, W8H, W10H, W12H, WXLH		W4H, W6H, W8H, W10H, W12H, WXLH	
Сопла				4 мм, 6 мм, 8 мм, 10 мм	4 мм, 6 мм, 8 мм, 10 мм, 12 мм	4 мм, 6 мм, 8 мм, 10 мм	4 мм, 6 мм, 8 мм, 10 мм, 12 мм
Соплодержатель	RAC X - 246215					RAC X - 246215	
Пистолет	T-MAX Lance - 17Z054			Free Flo - 17Z128	STX - 17Y910	T-MAX Lance - 17Z054 Free Flo - 17Z128	T-MAX Lance - 17Z054 STX - 17Y910
Шланг	1" x 5 м - 289960	1" x 10 м - 289961	1" x 5 м - 289960 1" x 10 м - 289961	1" x 5 м - 289960 1" x 10 м - 289961		1" x 5 м - 289960 1" x 10 м - 289961	
Шланг с оплеткой	3/4" x 3 м - 289959			3/4" x 3 м - 289959		3/4" x 3 м - 289959	
Ящик для инструментов		✓			✓		✓
Инструменты	Скребок	Скребок	Скребок	Скребок	Скребок	Скребок	Скребок

Вся предоставленная в данном документе информация основана на последних сведениях о продукте, доступных на момент публикации. Компания Graco оставляет за собой право на внесение изменений без предварительного уведомления.

Система менеджмента качества компании Graco сертифицирована в соответствии с ISO 9001.

GRACO DISTRIBUTION BV Industrieterrein Oude Bunders • Slakweidestraat 31 • B-3630 Maasmechelen  
Тел.: +32 (89) 770 700 • Факс: +32 (89) 770 777 • <http://www.graco.com>



Вся продукция Graco сопровождается службой поддержки клиентов.



©2019 GRACO DISTRIBUTION BV 320596RU (ред. В) 12/19 Отпечатано в Европе.

Все прочие указанные торговые марки использованы с целью идентификации и являются собственностью их владельцев. Подробную информацию об интеллектуальной собственности Graco см. на [www.graco.com/patent](http://www.graco.com/patent) или [www.graco.com/trademarks](http://www.graco.com/trademarks).